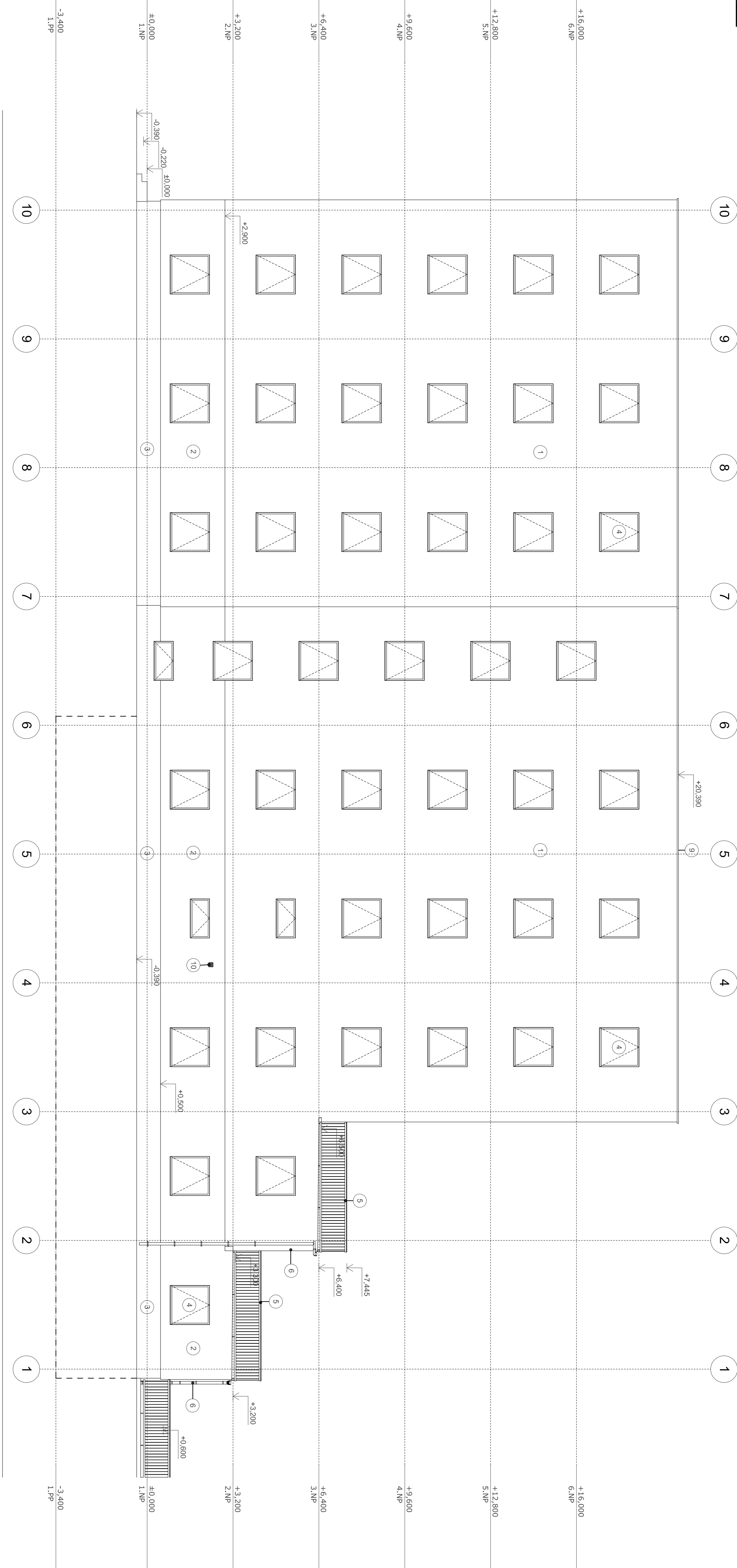
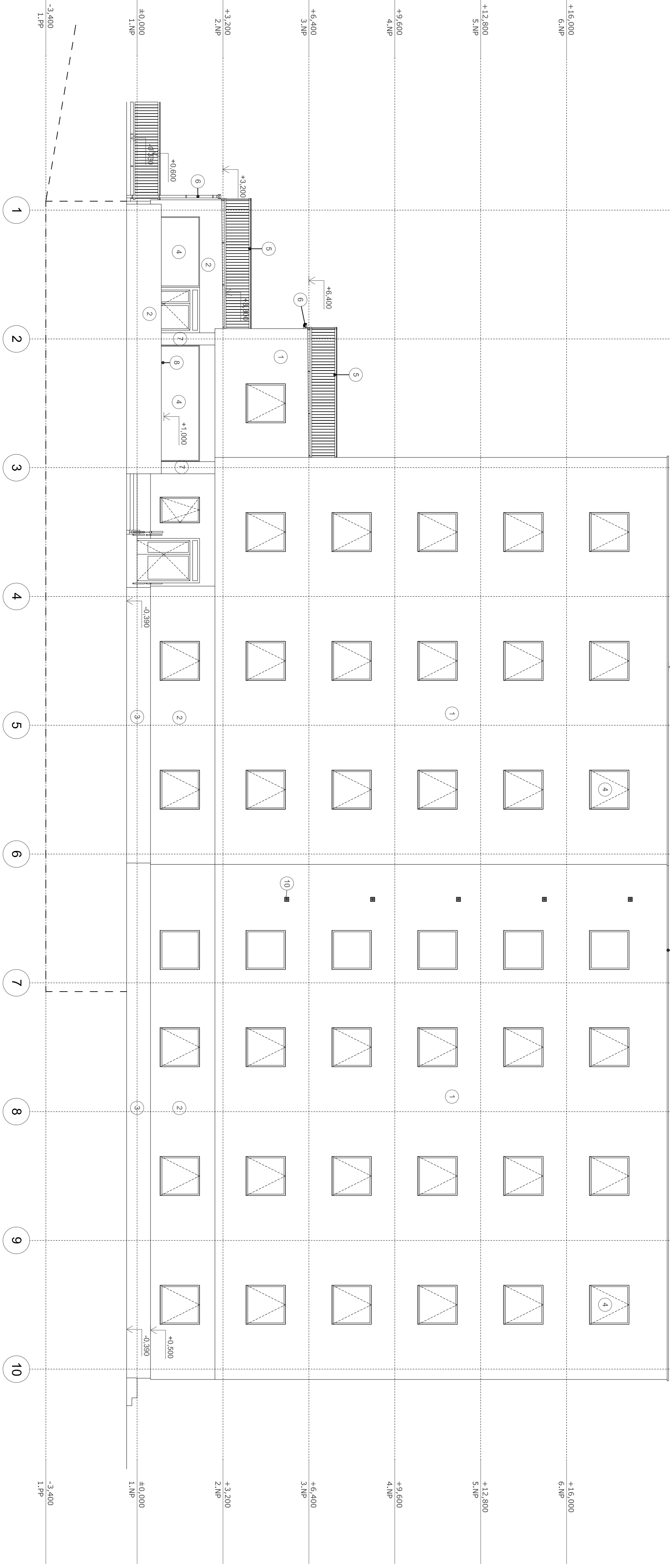


POHLED SEVEROZÁPADNÍ  
M 1:100



POHLED JIHOVÝCHOVNÍ  
M 1:100



- LEGENDA POVRCHŮ

1

KONTAKTNÍ ZATEPLENÍ: SILKATOVÁ OMÍTKA

2

SILKATOVÁ OMÍTKA

3

SOKL MARMOULT

4

VÝPLNĚ OTVORŮ: HLINÍKOVÉ RÁMY VÍZ. VÝPIS OKENNÍCH A DVĚŘNÍCH OTVORŮ

5

ZABÍRAJÍ VÍZ. VÝPIS ZÁMEČNICKÝCH VÝROBKŮ (24)

6

OKAP TITANINEK

7

PRŮZNAVÝ BETONOVÝ STOUP

8

ZABÍRAJÍ NEREZOVÉ VÍZ. VÝPIS ZÁMEČNICKÝCH VÝROBKŮ

9

OPLECHOVANÍ ATIKY VÍZ. VÝPIS KLEPÍŠSKÝCH VÝROBKŮ

10

ODVĚTRÁVACÍ MRŽKA
- BARVA

-BÍLÁ

-ŠEDÁ

-ČERNĚNÁ ŽILTA

-ŠEDÁ

-NEREZ

-ŠEDÁ

-BETON

-NEREZ

-ŠEDÁ

-BÍLÁ

0,000 = 213,700 m n.m., B.p.v. / SOULADNICOVÝ SYSTÉM S-JTSK

DRUH PRÁCE		DIPLOMOVÁ PRÁCE	
VÝPRAVOVÁ		Bc. Michala Pavla	
VEDOUcí PRÁCE		doc. Ing. Ladislav Štěpánek, CSc.	
STAVĚBNÍK		Moravská vysoká škola Olomouc, o.p.s., Iř. Karmouzu 1289/1, Olomouc	
MÍSTO STAVBY		Olomouc, ul. Vojtěšská, k.ú. Hrochův, katastrální území 11111, 59301	
NÁZEV STAVBY		VYSOKOŠKOLSKÉ KOLEJE V OLOMOUCI	
STAVĚBNÍ OBJEKT		SO1 - OBJEKT VYSOKOŠKOLSKÝCH KOLEJÍ	
ČÁST		D.1.1 - ARCHITECTONICKO-STAVĚBNÍ ŘEŠENÍ	
OBSAH:		POHLED SEVEROZÁPADNÍ A JIHOVÝCHOVNÍ	
FORMÁT		8 A4	
DATUM		01/2016	
STUPĚŇ PD		DPS	
MĚŘÍTKO		D.1.1, 1:10	